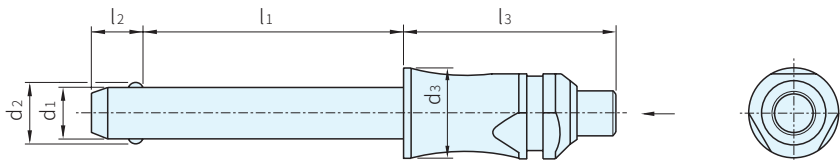


RoHS



名稱	材質
銷	鈦
珠子	陶瓷
彈簧	抗腐蝕合金



品號	d1 -0.04 -0.08	l1 +0.6	d2	d3	l2 ±1	l3	定位孔 H11	抗雙剪力 ¹⁾ min. (KN)	溫度 max. (°C)	質量 g	庫存
22390.0022	6	10	7.0	10	7.0	26.2	6	23	400	7	△
22390.0024		20								8	
22390.0026		30								9	
22390.0028		40								10	
22390.0030		50								11	
22390.0034	8	20	9.5	8.2	33.1	8	43	19		△	
22390.0036		30						21			
22390.0038		40						23			
22390.0040		50						25			
22390.0044	10	20	14	9.6	26.2	10	69	23		△	
22390.0046		30						26			
22390.0048		40						29			
22390.0050		50		32							
22390.0052		60		36							

· ¹⁾抗剪力規範近似於DIN 50141

Sp. 特長

鈦製定位扣件有以下優點：

- 與鋼製的產品相比，重量減少40%
- 絕對抗腐蝕
- 鈦版本適用於輕量化結構，航海環境以及化學製造產業
- 可快速地進行鎖固、調整以及替換
- 為高頻率的使用，提供迅速且簡易的安裝和拆卸方式

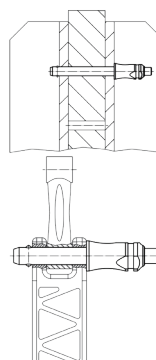
操作

- 按壓把手可解鎖珠子

PS. 備註

- 特殊樣式歡迎洽詢
- 可與套環22400搭配使用

EX. 使用例



訂貨： 交期： 天
22390.0022